

GE Healthcare

De la mano para lograr un mundo más saludable.

Ultrasonido LOGIQ V5

Parte de la serie LOGIQ Vision



La simplicidad y la orientación van de la mano.

Su compromiso con los pacientes y la utilidad de las imágenes de ultrasonido, van de la mano en la construcción de un mundo más saludable. El sistema LOGIQ* V5 logra que la tecnología avanzada de ultrasonido sea simple, asequible y accesible para los proveedores de salud ginecológica y obstétrica.

El sistema le brinda soporte con cálculos automatizados, información clínica incorporada, y un flujo de trabajo con ahorro de tiempo, los cuales le ayudan a aumentar su seguridad para contribuir en la creación de un mundo más saludable.

Simplicidad en el flujo de trabajo y orientación en el diagnóstico por imágenes incorporado

El sistema LOGIQ V5 simplifica su experiencia para cumplir con las necesidades clínicas de su práctica. El flujo de trabajo es intuitivo e incluye un flujo de reconocimiento lógico, herramientas de automatización e información clínica incorporada.

Scan Coach es una herramienta innovadora de referencia para planos de detección que está disponible a solicitud durante las exploraciones en vivo, la cual le ayudará a adquirir imágenes para protocolos obstétricos, ginecológicos y abdominales.

- ▶ Las imágenes clínicas de referencia muestran el objetivo en el plano de detección
- ▶ La animación en 3D muestra el haz de ultrasonido dentro de la anatomía, para obtener una visualización excelente
- ▶ Los diagramas esquemáticos muestran puntos de referencia anatómicos en el objetivo en el plano de detección
- ▶ Con tan solo pulsar un botón, acceda a esta valiosa información y refiérase a la misma incluso durante las exploraciones en vivo

ANIMACIÓN EN 3D
IMÁGENES DE REFERENCIA
DIAGRAMAS ESQUEMÁTICOS



Scan Coach

Scan Assistant es un protocolo de pruebas basado en directrices, que le recordará los puntos de referencia anatómicos que deben cubrirse, ayudándole a mejorar la confiabilidad del diagnóstico, al mismo tiempo que reducirá las pulsaciones del teclado.

- ▶ Proporciona protocolos tanto básicos como avanzados para exploraciones obstétricas, ginecológicas y abdominales
- ▶ Reduce el número de pulsaciones del teclado
- ▶ Dirige de forma automática el Doppler color
- ▶ Inicia y completa las mediciones
- ▶ Configura los modos y protocolos de diagnóstico por imágenes
- ▶ Inserta comentarios y reordena imágenes de manera automática, según lo prefiera cada usuario

SonoBiometry es una herramienta de flujo de trabajo que acomoda los calibradores de forma automática con el fin de permitir la realización de mediciones clave, durante biometrías fetales, de manera rápida. Puede ayudar a mejorar el flujo de trabajo clínico, al reducir las pulsaciones del teclado y automatizar las mediciones fetales de forma manual, tales como:

- ▶ Diámetro biparietal (BPD, por sus siglas en inglés)
- ▶ Circunferencia de la cabeza (HC)
- ▶ Circunferencia abdominal (AC)
- ▶ Longitud del fémur (FL)



Mayor confiabilidad en el diagnóstico

El sistema LOGIQ V5 incluye funcionalidades avanzadas de diagnóstico por imágenes, que le ayudarán a aumentar la fiabilidad del diagnóstico, por medio de la entrega de imágenes claras y de alta calidad.

La **Arquitectura TruScan*** le proporciona la flexibilidad necesaria para optimizar sus imágenes o la visualización de éstas en bucle, después de haberlas adquirido o archivado.

La **Tecnología MLA4** aumenta la velocidad de cuadro a 4X¹ al procesar cada eco a lo largo de cuatro haces simultáneos del receptor. Es especialmente útil con el Doppler color, ya que es de ayuda para el estudio de datos sobre órganos en movimiento y flujo sanguíneo. Además evalúa el corazón del feto, incluyendo la aorta y los vasos pulmonares, visualiza el cordón umbilical, detecta la placenta previa y evalúa las arterias uterinas.

La **Tecnología Easy3D** visualiza los grupos de datos volumétricos.

La función de **Imágenes con Reducción de Manchas (SRI)** elimina el ruido al mismo tiempo que mejora la arquitectura real del tejido.

El diagnóstico por imágenes **CrossXBeam*** mejora la interfaz del tejido y la diferenciación de los bordes por medio de imágenes compuestas.

Además, el sistema LOGIQ V5 está equipado con funcionalidades como LOGIQ View, las Imágenes Armónicas de Tejidos, Imágenes Armónicas Codificadas, Doppler Pulsado y Doppler Poder.

Economía y ergonomía inteligentes

Respaldo por varios años de cobertura integral de servicios, el sistema LOGIQ V5 también fue diseñado con procesos de servicio y reparación rápidos.

El LOGIQ V5 es un sistema compacto con una superficie pequeña y estable. Su diseño ligero le permitirá utilizarlo incluso en lugares donde el espacio para realizar exploraciones es reducido, lo que lo convierte en una herramienta ideal, clínicas con espacios de exploración estrechos.

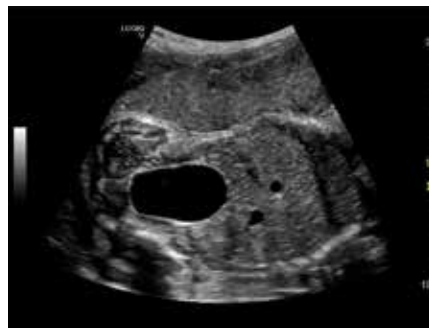


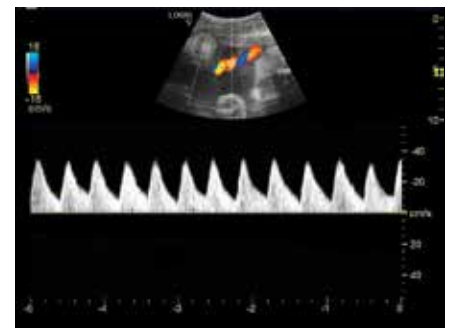
Imagen en modo B que muestra la vejiga y el abdomen fetal durante su segundo trimestre de desarrollo



Vista de 4 cámaras del corazón fetal en el segundo trimestre de vida



Quiste en el ovario derecho con la sonda E8CS-RS



Arteria umbilical con Doppler durante el tercer trimestre de desarrollo



Sobre GE Healthcare

GE Healthcare ofrece servicios y tecnología médica innovadora para una atención sanitaria más accesible, con mejor calidad y menor costo. Los servicios de GE Healthcare abarcan desde los estudios médicos por imágenes, el software y las tecnologías de la información, el control y el diagnóstico de pacientes, hasta el descubrimiento de fármacos, las tecnologías de elaboración de productos biofarmacéuticos y las soluciones para una mejora de la productividad, para que los profesionales de la salud puedan brindar a sus pacientes una atención óptima. Para conocer nuestras últimas noticias, visite <http://newsroom.gehealthcare.com>

GE Healthcare
productos.salud@ge.com
www.gehealthcare.com

GE Imagination at work

¹ Se utilizan cuatro haces para el receptor en lugar de uno

2014 *Marca Registrada de General Electric Company

1 - La información en este material se presenta a modo general, aunque se procura que no existan datos inexactos, pueden existir distintas interpretaciones al respecto; esta información puede ser de aplicación restringida en su país.

2 - Los productos mencionados en este material pueden estar sujetos a regulaciones del gobierno y pueden no estar disponibles en todas las localidades. El embarque y la efectiva comercialización únicamente se podrán realizar si el registro del producto ya ha sido otorgado en su país.

GE, GE Monogram, CrossXBeam, LOGIQ y TruScan, son marcas registradas de General Electric Company o alguna de sus subsidiarias. GE Healthcare, una división de General Electric Company.