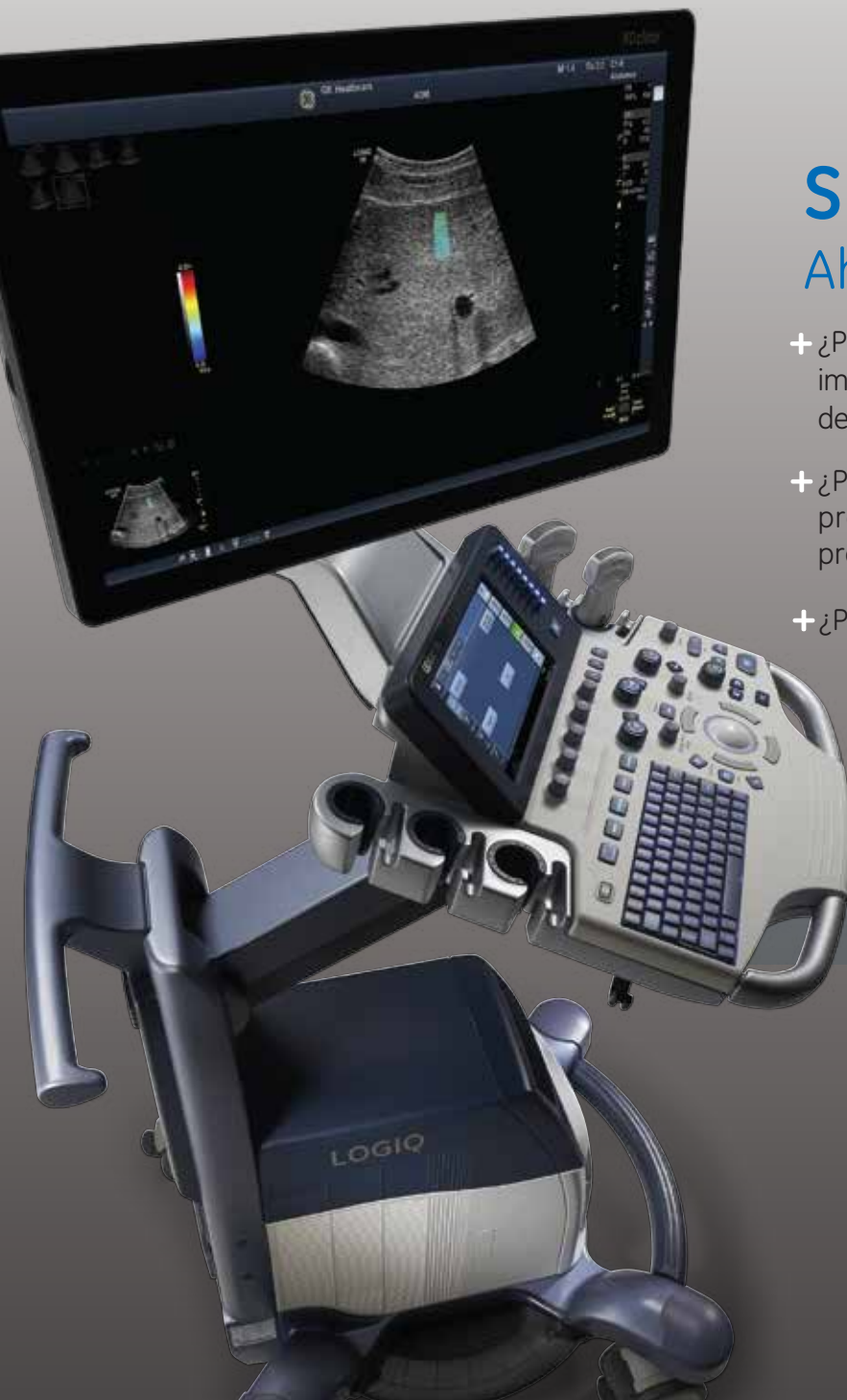


GE Healthcare

# LOGIQ S8 con XDclear

Simplemente increíble





## SIMPLEMENTE INCREÍBLE

Ahora forma parte de la Familia XDclear

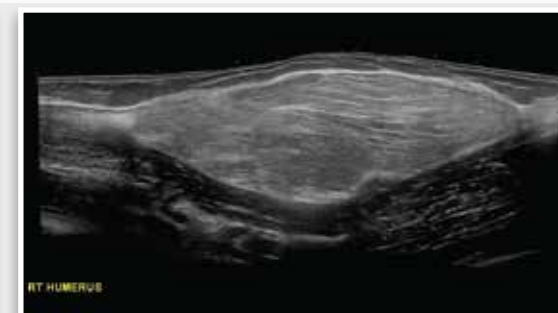
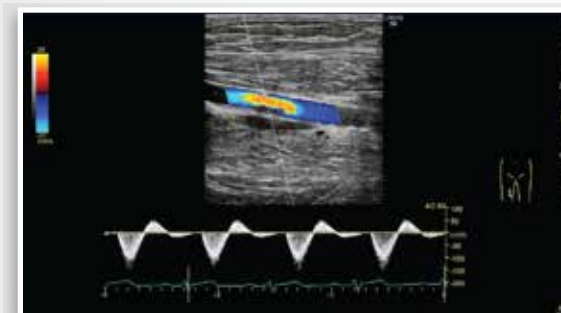
- + ¿Puede un sistema por ultrasonidos versátil y de gran desempeño proporcionar imágenes de alta definición a través de una amplia gama de tipos corporales y de la totalidad del cuerpo?
- + ¿Puede un sistema creado para ofrecer portabilidad y confianza proporcionar también aplicaciones clínicas avanzadas y herramientas productivas?
- + ¿Puede el desempeño de un sistema por ultrasonido compensar su precio?

Con el LOGIQ™ S8 y con el sistema por ultrasonido XDclear™, LA RESPUESTA ES POSITIVA.

Encauzando la poderosa combinación de la Arquitectura Acústica Ágil S y la tecnología XDclear, el LOGIQ S8 con XDclear le permite el acceso a una increíble variedad de imágenes por ultrasonido. Como parte de la familia XDclear, incluye una plataforma y tecnología de sondas avanzada de GE, proveyendo una imagen de calidad optimizada, virtualmente para todos los tipos corporales. Usted también descubrirá una nueva facilidad en el flujo de trabajo y un diseño leve y portátil para mejorar su confianza clínica que cabe fácilmente en su ambiente de atención a la salud.

## IMÁGENES DE EXCELENTE CALIDAD

El famoso filósofo Arquímedes dijo que con un brazo muy largo de una palanca, él podría mover el mundo. Con la innovación, emergen nuevas posibilidades.



### QUE AHORA FORMAN PARTE DE LA FAMILIA XDCLEAR

LOGIQ S8 ha sido potenciado con la arquitectura de imágenes XDclear y tecnología de sondas. Migrado del sistema de la insignia GE, estas tecnologías innovadoras se combinan para lograr imágenes excelentes en una amplia gama de aplicaciones, incluyendo imágenes abdominales, músculoesqueléticas, de partes blandas, mamarias, vasculares, OB/GYN, de cardiología, pediatría, urología y otras aplicaciones más.

### SELECCIÓN DE SONDAS DE ALTO DESEMPEÑO

El sistema ofrece ahora una vasta variedad de sondas de la E-Serie y una gama completa de sondas XDclear, que son las sondas de más alto desempeño de GE, junto con las sondas especiales diseñadas para intervenciones y para pediatría. Los avances en la ingeniería acústica ayudan a incrementar la penetración y a ofrecer al mismo tiempo una resolución de alta definición.

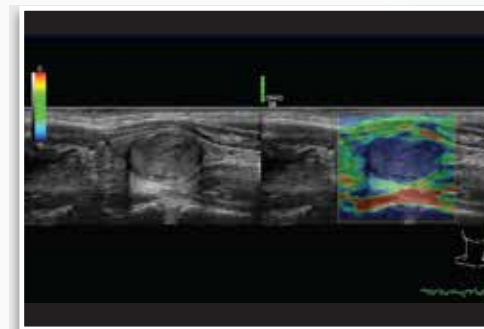
### ARQUITECTURA ACÚSTICA S-AGILE

Construida con modelos dinámicos patentados del cuerpo humano, la Arquitectura S-Agile optimiza de forma dinámica la adquisición de imágenes para pacientes de cualquier constitución física. Usted puede obtener una uniformidad de la imagen con menos uso del teclado.

### ULTRASONIDO CODIFICADO DIGITALMENTE

Esta exclusiva técnica de GE de formación de haces direccionales digitales por ultrasonido resulta en una calidad de imagen excepcional utilizando la escala de grises, especialmente en el campo lejano. Utilizado en las imágenes en B-Flow™, permite la visualización directa en tiempo real de los ecos producidos por el flujo de la sangre incrementando la confianza diagnóstica.

# FLUJO DE TRABAJO SIMPLIFICADO



Este sistema portátil y liviano es de fácil manejo en espacios reducidos, lo que lo hace muy adecuado para salas congestionadas. Avances prácticos para aumentar la productividad, desde el teclado intuitivo hasta una gran pantalla táctil para incorporar herramientas de automatización que ayudan a reducir la carga del flujo de trabajo para un personal muy atareado.

## HERRAMIENTAS AUTOMATIZADAS DE MEDICIÓN

Auxilia en las mediciones de los exámenes intensivos como las mamografías, cardíacos, vasculares y obstétricos, con mediciones automáticas guiadas por el usuario que pueden ser fácilmente editadas o aceptadas.

## PAQUETES DE PRODUCTIVIDAD

Contribuyen a lograr eficacia en las sonomamografías y en los exámenes de la tiroideos permitiendo al usuario a clasificar, medir y describir rápidamente y con confianza la anatomía, en exámenes que serían de otra forma considerados como intensivos, además de generar con el DICOM® SR resúmenes compatibles.

## HERRAMIENTAS DE AUTO OPTIMIZACIÓN

Auxilia en la obtención de imágenes excelentes y logra optimizar el Doppler espectral apenas con una pulsación del teclado.

## ASISTENTE DE BATERÍA

Provee mayor tiempo de funcionamiento de su batería durante el transporte, logrando un encendido inmediato. Simplemente transporte el sistema a la sala escogida, vuelva a conectarlo a la red eléctrica y estará listo para iniciar el escaneado sin ninguna demora.

## DATOS CRUDO GE

Auxilia a reducir el tiempo de realización de los exámenes permitiendo a los usuarios a adquirir rápidamente los datos y aplicar una amplia gama de procesamiento de imágenes después del examen.

## ASISTENTE DE COMPARACIÓN

Los médicos clínicos pueden visualizar un estudio previo de ultrasonido, mamografía, imagen CT o MR y las imágenes de un examen actual en tiempo real, por medio de una pantalla dividida en el monitor para aumentar la confianza y la velocidad en la toma de decisiones.

## ASISTENTE DE EXPLORACIÓN

Provee una automatización personalizable para auxiliar a los usuarios en cada uno de los pasos de un examen por ultrasonido, ayudándoles a reducir el número de pulsaciones de teclas y los tiempos de realización de los exámenes. Un estudio demostró una reducción de 79% en el uso del teclado y 54% de reducción en el tiempo de realización del examen, si lo comparamos con los casos en los que no se haya utilizado el Asistente de Exploración.<sup>1</sup>

## SIMPLIFICACIÓN DE LA GENERACIÓN DE INFORMES Y ALMACENAMIENTO

El sistema ofrece una robusta conectividad DICOM que es compatible con una gran variedad de soluciones de tecnología de la información para la solución eficiente de la gestión de imágenes.

## ESCALABLE A SUS NECESIDADES

En GE entendemos que sus necesidades de imágenes de ultrasonido cambian con el tiempo. Este es el motivo de que hayamos diseñado el LOGIQ S8 con XDclear para evolucionar y crecer con usted, dándole acceso a:

### HERRAMIENTAS CLÍNICAS SOFISTICADAS

Elija entre una amplia gama de paquetes opcionales clínicos, incluyendo la Elastografía Shear Wave para evaluar la rigidez del tejido con cuantificación no invasiva en 2D; Ultrasonidos con agentes de contraste (CEUS)<sup>2</sup> para una mejora de la sensibilidad al contraste; Fusión de Imágenes, Orientación para el Rastreo de la aguja de biopsia y la Tecnología de Navegación Volumétrica.

### OPORTUNIDADES EDUCATIVAS

Es legendario el compromiso de GE de ofrecer educación al usuario. Los usuarios pueden lograr su desarrollo profesional a través de entrenamiento académico, tutoriales online, Días del Usuario LOGIQ, Talleres de Reuniones con los Expertos y soluciones adicionales personalizadas adaptadas a sus necesidades. El Club LOGIQ y la comunidad de Usuarios LOGIQ, ofrecen fácil acceso a las mejores prácticas de nuestra base global del cliente.

### SERVICIO Y SOLUCIONES FINANCIERAS

Con el LOGIQ S8 con XDclear, usted puede contar con un servicio con gran capacidad de respuesta y soporte de GE Healthcare. Sabemos que una relación duradera depende de proveerle tecnologías y programas que realmente satisfagan sus necesidades de mantenimiento del equipo y del servicio, protección de las sondas y financiamiento para ayudarle a cumplir sus metas presupuestarias.





### **Sobre GE Healthcare**

GE Healthcare ofrece servicios y tecnología médica innovadora para una atención sanitaria más accesible, con mejor calidad y menor costo. Los servicios de GE Healthcare abarcan desde los estudios médicos por imágenes, el software y las tecnologías de la información, el control y el diagnóstico de pacientes, hasta el descubrimiento de fármacos, las tecnologías de elaboración de productos biofarmacéuticos y las soluciones para una mejora de la productividad, para que los profesionales de la salud puedan brindar a sus pacientes una atención óptima. Para conocer nuestras últimas noticias, visite <http://newsroom.gehealthcare.com>

GE Healthcare  
0800 122 345  
[productos.salud@ge.com](mailto:productos.salud@ge.com)  
[www.gehealthcare.com](http://www.gehealthcare.com)

<sup>1</sup> Un estudio interno de GE Healthcare realizado por consultores tercerizados. El estudio fue conducido usando el sistema de ultrasonido LOGIQ E9. Los números específicos se refieren al estudio de las Venas de las Extremidades Inferiores.

<sup>2</sup> No está disponible para la venta en los Estados Unidos.  
No fue aprobado por el FDA de los Estados Unidos.

## **Imagination at work**

©2016 General Electric Company. Todos los derechos reservados.

GE, el Monograma GE, imaginación en el trabajo, LOGIQ, XDclear y B-Flow son marcas registradas de General Electric Company.

DICOM es una marca registrada de National Electrical Manufacturers Association. Cualquier reproducción de este material es prohibida sin el consentimiento previo y por escrito de GE. Ninguna información contenida en este material podrá ser usada para el diagnóstico o para tratar cualquier enfermedad o condición física. Los lectores deben consultar a un profesional de asistencia sanitaria.

1) La información en este material se presenta a modo general, aunque se procura que no existan datos inexatos, pueden existir distintas interpretaciones al respecto; esta información puede ser de aplicación restringida en su país.  
2) Los productos mencionados en este material pueden estar sujetos a regulaciones del gobierno y pueden no estar disponibles en todas las localidades. El embarque y la efectiva comercialización únicamente se podrán realizar si el registro del producto ya ha sido otorgado en su país.